

my computer

a b c d e f g h  
i j k l m n o  
p q r s t u v  
w x y z

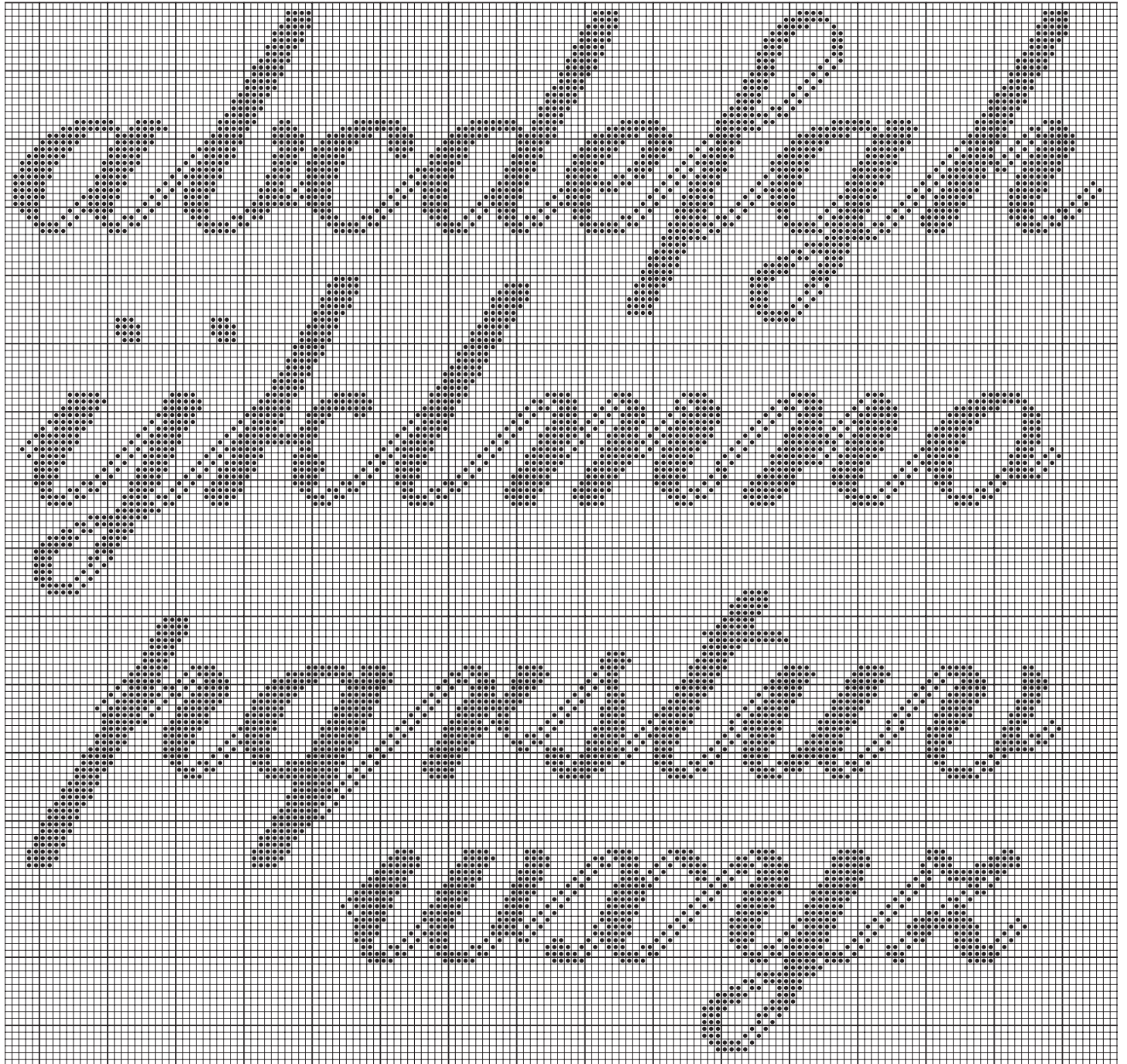
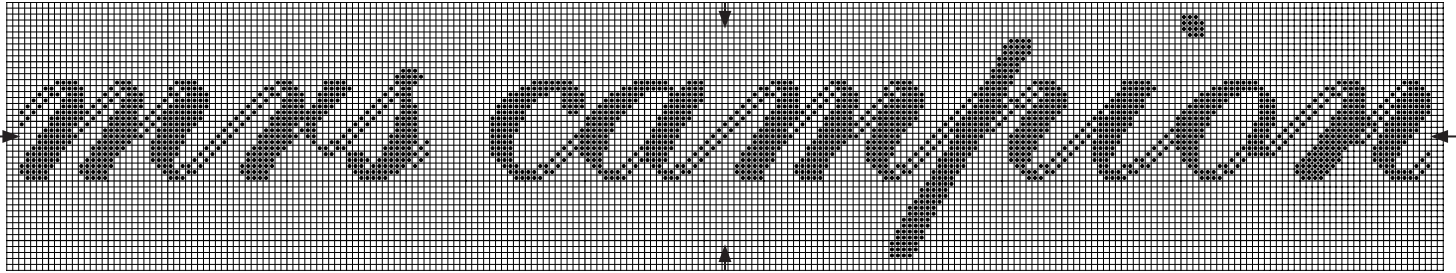
# Personalise - Romantic Script

## Personalisé - Abécédaire Romantique



Technical Chart / Diagramme

Note: Drawing not to scale / Dessin pas à l'échelle



# Personalise - Romantic Script

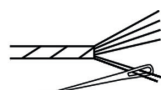
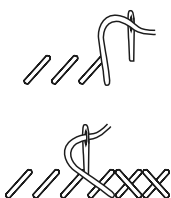
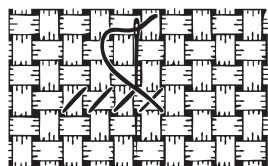
## Personalisé - Abécédaire Romantique

Instructions

### Tool Kit / Fournitures

Needle / Aiguille (no.12)  
DMC Mouliné Spécial ART 117  
Fabric / Toile\*

### Cross Stitch / Point de Croix



Use 2 strands / Utiliser 2 brins\*

Symbol	Colour	N° of skeins
Symbole	Couleur	N° d'échevettes

••■	336	x 2
-----	-----	-----

The skeins number is the amount you will need to have to create "mrs campion". / Le nombre d'échevettes est la quantité dont vous aurez besoin pour réaliser "mrs campion".

\*Number of strands and skeins calculated for 14 or 16 count aida. Phrase on the sponge towel: about 45.5x7.5 cm  
Nombre de brins et d'échevettes calculé pour une toile Aida 5.5 ou 6 pts/cm. Phrase sure linge: approx. 45.5x7.5 cm